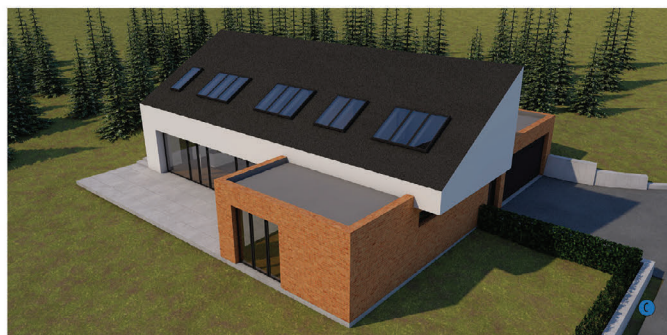
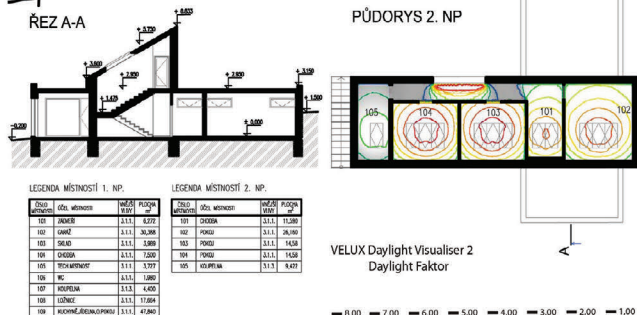
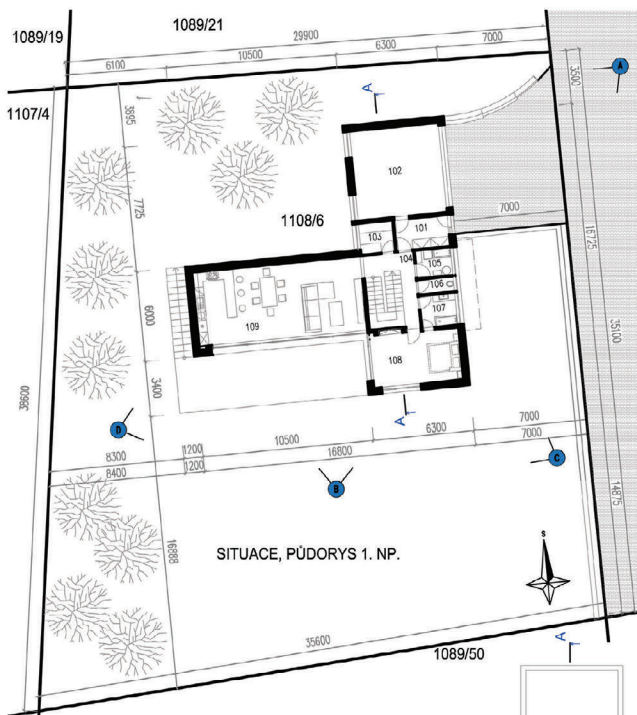




LUXOR FAMILY HOUSE

VELUX®



ROZHODL JSEM SE NAVRHNOUT SVĚŽÍ JEDNODUCHÝ ALE ZÁROVEŇ NETRADYČNÍ DŮM. JAKO ZÁKLADNÍ BARVY JSEM ZVOLIL BÍLOU CIHLŮVĚ ČERVENOU A ČERNOU, DOPLNĚNÉ O KONSTRUKCE S POHLEDŮVĚHOVÉHO BETONU. DŮM MÁ TVAR DVOU PROVÁZANÝCH KVÁDRŮ SNĚHOŽ JEDEN MÁ SKOSENOU HRANU, KTERÁ VYTVÁŘÍ PULTOVOU STŘECHU. PRVNÍ KVÁDR PŘEDSTAVUJÍCÍ JEDNODUCHOST JE UMÍSTĚN PŮDĚL KOMUNIKACE A ROZPROSTÍRÁ SE JEN V PRVNÍM PODLAŽÍ, NACHÁZÍ SE V NĚM PŘEDEVŠÍM TECHNICKÉ ZARÍZENÍ BUDOVY, GARÁŽ, SKLAD, CHODBA, SCHODIŠTĚ, TECH. MÍSTNOST, WC, KOUPELNA A LOŽNICE, KTERÁ JE UMÍSTĚNA AŽ V PŘESAHU KVÁDRŮ A SVÝM VÝZNAMEM DO NĚHO NEPATŘÍ. TENTO BLOK MÁ ROVNOU STŘECHU A SMĚREM DO ULICE JEN VELMI MALÁ OKNA, JEHO POVRCHOVOU ÚPRAVOU JE CIHLŮVĚ OKLAD ZDURAZŇUJÍCÍ JEHO JEDNODUCHOST. DRUHÝ KVÁDR PŘEDSTAVUJÍCÍ SVĚŽEST A NETRADYČNOST JE UMÍSTĚN KOLMO K PRVNÍMU A NACHÁZÍ SE V NĚM PŘEDEVŠÍM OBYTNÉ A SPOLEČNÉ PROSTORY, ZÁMĚRNĚ SE VŠECHNY TYTO PROSTORY OTVÍRAJÍ KVŮLI MAXIMÁLNÍMU VYUŽITÍ SLUNEČNÍHO SVITU NA JIH A TO JAK V PODOBĚ VELKÝCH PROSKLENÝCH FRANCOUSKÁCH OKEN V PŘÍZEMÍ ZA KTERÝMI SE NACHÁZÍ SPOLEČNÝ PROSTOR PRO KUCHYŇ, JIDELNU A OBYVAČÍ PROSTOR, TAK I V PODKROVÍ, POMOCÍ DVANÁCTI STŘESNÝCH OKEN VELUX GGL 780X1800 ZA NĚMŽI SE NACHÁZÍ TŘI POKOJE, KOUPELNA A SCHODIŠTOVÝ PROSTOR. KROMĚ POZITIVNÍHO DŮPADU NA OBYVATELE MÁJÍ TYTO OPATŘENÍ SPOLU S USAZENÍM DOMU DO TERÉNU, TAK ŽE ZADNÍ ČÁST DOMU JE Z POLOVINY ZAKRYTA SVAHEM ZA NÁSLEDEK DOBRÝ ZÁKLAD PRO NÍZKOENERGETICKÝ STANDARD. DRUHÝ KVÁDR JE ZAKONČEN PŘESAHEM DRUHÉHO PODLAŽÍ PŘES PRVNÍ KVÁDR ČÍMŽ VYTVÁŘÍ NETRADYČNÍ ARCHITECTONICKÝ PŘEVK OBZVLÁŠTĚNÍ PŘEDNÍ ČÁSTI DOMU, KTERÁ JE JINEK ČISTÁ A JEDNODUCHÁ, ZÁROVEŇ TAKÉ NAVOZUJE POCIT VĚTŠÍHO PROPOJENÍ OBOUTELES.

VELUX ŽIVOT POD STŘECHOU
I. KATEGORIE, DŮM NA URČENÉM POZEMKU

autor: **JAKUB MIKEL**
ročník: 3. L, rok: 2015/2016
konzultant: Ing. Libor Dubčák



STŘEDNÍ PRŮMYSLOVÁ ŠKOLA ZLÍN
Třída Tomáše Bati 4187, 762 47 Zlín