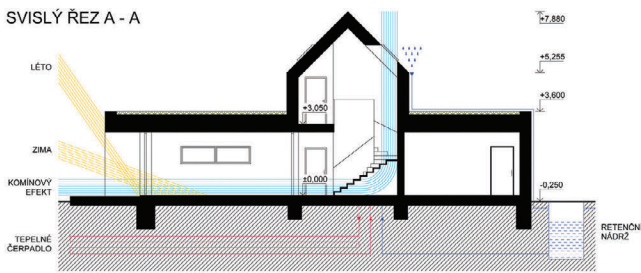
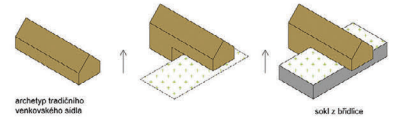




SVISLÝ REZ A - A



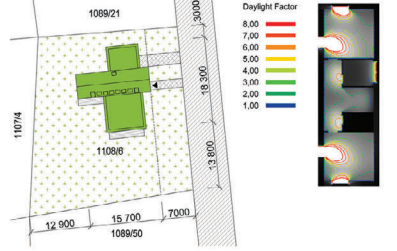
DETAIL, M 1 : 25



ARCHITECTONICKÁ KOMPOZICE

Návrhem je drobnopodlažní rodinný dům 4 křík o celkové ploše 185,96 m². Dům má podírnýsný tvar plochiny 1 a je charakteristický svou členitostí a tvrdostí. Klíčové obytné místnosti a zvláště obývací pokoj je vnitřně vyřezán ve vnitřní, současně i vnější, stěně. Tento princip rozdělení je vzhledně i z estetického hlediska velmi zajímavý. Součástí domu je podzemní dvoutierový obklopený, společenská žláza a zvláště je pak nezabudovatelným detailem. Obytné místnosti a kuchyň jsou v přízemí, příslušenství se nachází na sever. Forma domu vychází z tradičního venkovského stavění. To je "vyrovnanost do výše a pozice na zemi i kamenné vyřezávání zdivka". Pro odlišnost této prvotní jvy v člástech domu obklopených břidlicí, pozadí vlnitých stěn.

SITUACE, M 1 : 500



LEGENDA MÍSTNOSTÍ

1.01	ZAVĚŘEŘÍ	8,38
1.02	GARÁŽ	29,21
1.03	PŘEDĚŘÍ	13,80
1.04	TECHNICKÁ MÍSTNOST	4,87
1.05	HLAVNÍ OBYTNÁ MÍSTNOST	45,00
1.06	WC	2,78
1.07	LOŽNICE	19,54
1.08	KOUPELNA	2,64
2.01	POKOJ	17,42
2.02	POKOJ	17,85
2.03	PŘÍLEŽNÍ	14,93
2.04	SÁTKA	3,50
2.05	KOUPELNA	5,72
		185,96
T.01	TERASA	22,50
T.02	TERASA LOŽNICE	8,18

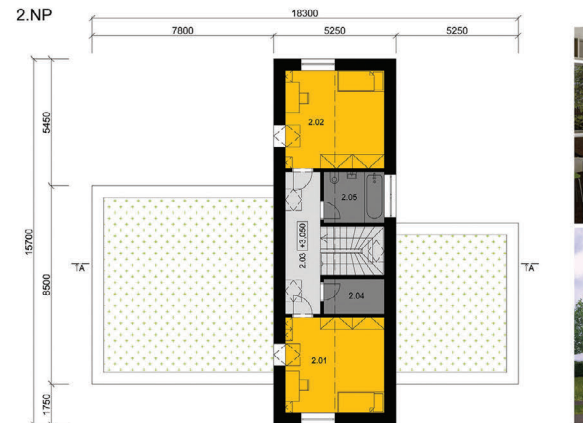
LEGENDA PROSTORŮ

- HLAVNÍ OBYTNÉ PROSTORY
- SOUKROMÉ OBYTNÉ PROSTORY
- VELKOVNÍ OBYTNÉ PROSTORY
- PŘÍLEŽNÉ PROSTORY
- KOMUNIKAČNÍ PROSTORY

1.NP



2.NP



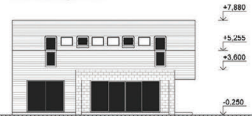
S 1 : 100



SEVERNÍ POHLED, M 1 : 200



JIŽNÍ POHLED, M 1 : 200



VÝCHODNÍ POHLED, M 1 : 200



ZÁPADNÍ POHLED, M 1 : 200



VELUX Život pod střechou
Kategorie 1 : Rodinný dům

Klaudie Šofková
3. ročník 2015/2016

Vedoucí projektu:
Ing. Tomáš Fischer



Střední průmyslová škola
stavební, Opava

BOIS ET PIERRE