

## JUTADACH<sup>®</sup> THERMOISOL WB

platnost od 01.01.2012

VLASTNOSTI	METODA	JEDNOTKY	NOMINÁLNÍ HODNOTA	TOLERANCE	
				MINIMUM	MAXIMUM

Všeobecné charakteristiky:

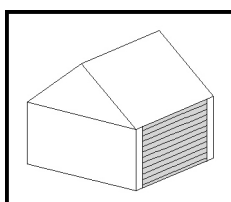
Délka	EN 1848-2	[m]	>50	-	-
Šířka	EN 1848-2	[m]	1,5	-0,5%	+1,5%
Přímost	EN 1848-2	-	vyhovuje	-	-
Plošná hmotnost	EN 1849-2	[g/m <sup>2</sup> ]	200	-10	+20
Zjevné vady	EN 1850-2	-	bez zjevných vad		

Technické charakteristiky:

Reakce na ohe	EN 13501 EN 11925-2	[tída]	E	-	-
Odolnost proti pronikání vody	EN 1928 EN 13111	[tída]	W1	-	-
Odolnost proti pronikání vody po umělého stárnutí *	EN 13859-2 Příloha C	[tída]	W1	-	-
Propustnost páry (ekvivalentní difúzní tloušťka Sd)	EN 12572 EN 1931	[m]	0,2	-0,05	+0,05
Pevnost v tahu v podélném / příčném směru	EN 12311-1 EN 13859-2	[N/50mm]	450 / 300	-100 / -100	+100 / +80
Pevnost v tahu po umělého stárnutí * v podélném / příčném směru	EN 13859-2 Příloha C	[N/50mm]	400 / 250	-100 / -80	+100 / +110
Tažnost v podélném / příčném směru	EN 12311-1 EN 13859-2	[%]	50 / 70	-20 / -30	+30 / +40
Tažnost po umělého stárnutí * v podélném / příčném směru	EN 13859-2 Příloha C	[%]	40 / 55	-20 / -25	+30 / +45
Odolnost proti protrhávání v podélném / příčném směru	EN 12310-1 EN 13859-2	[N]	300 / 350	-70 / -80	+80 / +100
Rozmírová stálost	EN 1107-2	[%]	<1	-	-
Ohebnost za nízkých teplot	EN 1109 EN 495-5	[°C]	-30	-	-
Propustnost vzduchu	EN 12114 EN 13859-2	[m <sup>3</sup> /m <sup>2</sup> .h.50Pa]	npd	-	-
Teplotní rozsah použití	-	[°C]	-40 / +80	-	-
Vodní sloupec	EN 20811	[cm]	>300	-	-

Výsuv tlivky: npd - no performance determined (žádný ukazatel není stanoven), \* - proveden test umělého stárnutí UV 5000 h (standardně je pouze 336 h)

### POUŽITÍ VÝROBKU



EN 13859-2

Vysoce difúzní podstřešní fólie z polyesteru a funkčního zátěhu, určená pro použití do střešních instalací na bedně nebo na krokve bez nutnosti vytvářet vzduchovou mezeru mezi tepelnou izolací a fólií. Před montáží prostudujte platné vydání Aplikace funkčního manuálu nebo příložený leták u role.

Neobsahuje nebezpečné látky.